

BOURSORAMA DONNE ACCES A LA NOTATION DES ENTREPRISES SUR LES CRITERES ENVIRONNEMENTAUX, SOCIAUX ET DE GOUVERNANCE (ESG) AFIN DE PERMETTRE A SES VISITEURS ET CLIENTS D’EVALUER CONCRETEMENT LA NATURE ET LE NIVEAU DE DURABILITE DES SOCIETES COTEES.

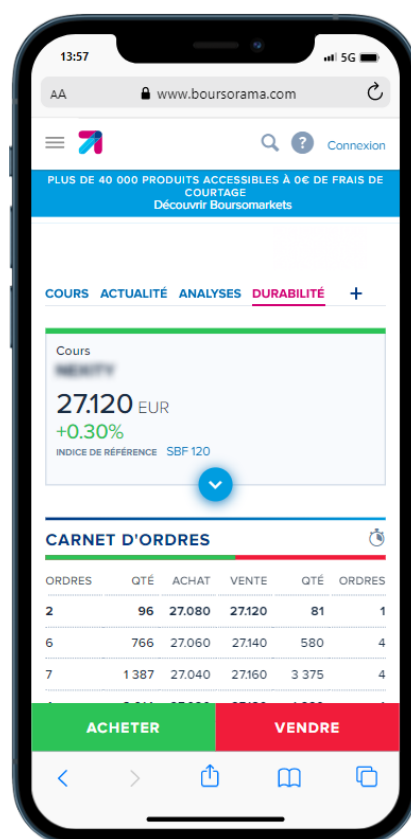
Fidèle à sa volonté de donner à ses clients le pouvoir d’agir sur leur argent, Boursorama ajoute la notation ESG sur près de 4 000 actions négociables. Ces données sont recueillies auprès de Sustainalytics, filiale de Morningstar.

Après avoir lancé 6 mandats de gestion 100 % ISR dans son contrat d’assurance vie Boursorama Vie et son plan d’épargne retraite individuel Matla, et proposer ce critère dans son moteur de sélection des fonds, Boursorama poursuit l’intégration de ces données dans toutes les classes d’actifs en donnant accès aux notations ESG des sociétés cotées.

Boursorama propose désormais gratuitement l’accès à l’analyse des impacts environnementaux, sociaux et de gouvernance des entreprises sur près de 4 000 actions négociables provenant des marchés français, européens et américains, permettant aux investisseurs de prendre en compte ces indications dans le choix de leurs placements.

Ces éléments sont fournis par Sustainalytics, spécialiste des données et notations ESG depuis 30 ans et filiale de Morningstar, l’un des principaux fournisseurs d’informations et de recherche financière indépendant dans le monde.

Sous forme de fiches claires et pédagogiques, le risque d’exposition, le score de management, le risque carbone¹, le risque lié aux controverses, les impacts positifs et négatifs de l’entreprise et les émissions carbone des scopes 1 et 2 y sont décrits et clairement expliqués sur l’onglet durabilité pour chaque action.



1 Tout ce qui est lié à l’émission de carbone par million de revenu généré et peut impacter la performance financière de l’entreprise. A différencier des émissions carbonées.

- **Risque d'exposition** : Exposition aux risques ESG de l'entreprise en fonction de l'industrie dans laquelle elle opère, son modèle d'affaire, son environnement opérationnel ;
- **Score de management** : Partie du risque ESG considéré comme gérable par l'entreprise et qui est effectivement gérée par celle-ci ;
- **Risque carbone** : Risque pour la santé financières de l'entreprise lié à ses émissions carbone. Des entreprises au même niveau d'émission carbone peuvent avoir un risque carbone différent en fonction des secteurs dans lesquels elles évoluent et des obligations réglementaires ;
- **Risque lié aux controverses** : Implication des entreprises dans des incidents et des événements pouvant avoir un impact négatif sur les parties prenantes, l'environnement ou les opérations de l'entreprise ;



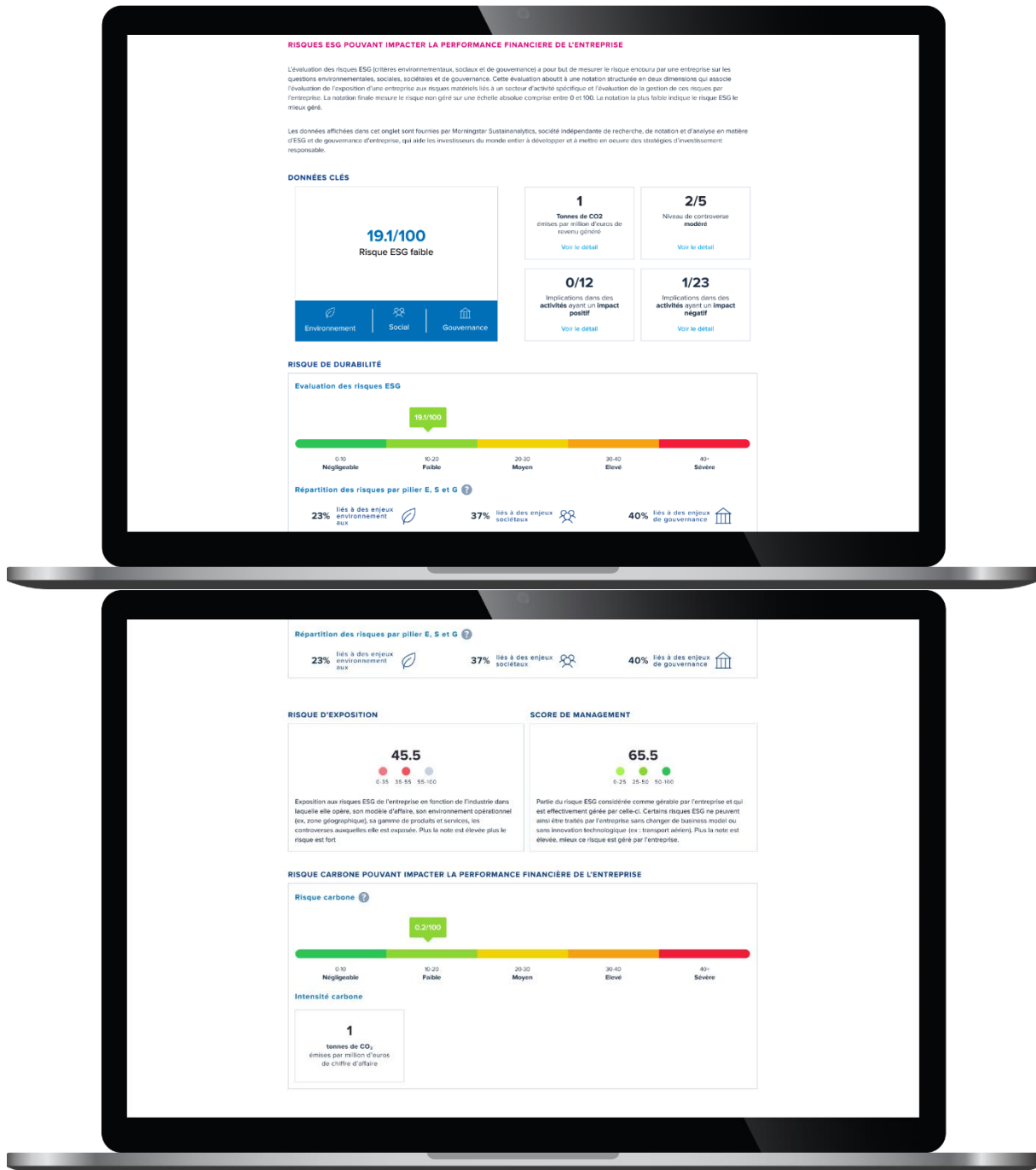
- **Impacts positifs et négatifs de l'entreprise** : Entreprises qui s'engagent dans des activités économiques qui contribuent à un monde plus juste et durable et l'implication d'une entreprise dans une ou plusieurs activités controversées que ce soit pour des raisons éthiques, réglementaires ou de risques ;

- **Emissions carbone des scopes 1 et 2** : Le scope 1 représente les émissions directes de GES produits par l'entreprise, le scope 2 correspond aux émissions indirectes liées à l'énergie, mais qui ne se produisent pas directement sur le site de l'entreprise.



disponibles et réservées aux clients de la banque. Elles permettent de pousser plus avant sa compréhension de l'activité d'un groupe et d'aligner plus finement ses investissements avec ses convictions.

Cette mise à disposition du public est une première étape dans une approche plus ambitieuse du scoring ESG qui comprendra prochainement des comparaisons sectorielles rapides et un indice de risque ESG au sein des portefeuilles des clients de Boursorama Banque.



A propos de Boursorama

Boursorama, filiale de Société Générale, est un acteur pionnier et leader sur ses trois activités principales : la banque en ligne, le courtage en ligne et l'information financière sur Internet. Depuis 20 ans, la promesse de Boursorama reste la même : simplifier la vie de ses clients au meilleur prix et avec la meilleure qualité de service.

Avec un développement centré sur les nouvelles attentes des clients, simplicité et efficacité, mais aussi sécurité et frais réduits, Boursorama conforte chaque année sa position d'acteur bancaire majeur en France.

Banque la moins chère de France depuis quinze années consécutives, Boursorama a quadruplé le nombre de ses clients depuis 2016 et en compte aujourd'hui 4,7 millions, tout en affichant un taux de recommandation toujours aussi élevé, près de



85% (OpinionWay - 2022). Accessible à tous sans conditions de revenus ou de patrimoine, Boursorama intéresse une population de plus en plus large, de l'offre Freedom pour les mineurs jusqu'à Boursorama Pro pour les entrepreneurs individuels. Boursorama offre une large gamme de produits et services pour répondre aux besoins bancaires des clients : Banque au quotidien, crédits (immobilier, à la consommation, lombard, renouvelable), épargne de précaution, Assurance-Vie, bourse, assurances et bons plans, Boursorama offre un catalogue de 43 produits et services, plus de 1000 fonctionnalités et plus de 100 notifications personnalisées pour simplifier la vie de ses clients au quotidien, en s'appuyant notamment sur les nouvelles technologies.

Employeur engagé dans le développement durable et la RSE, Boursorama compte 887 collaborateurs dont près de 20% en régions, et a été désignée parmi les Meilleurs Employeurs 2023 en France par Capital et Statista.



Pour découvrir toute l'offre Boursorama Banque, cliquez [ici](#).

Boursorama c'est aussi un portail en ligne, www.boursorama.com. Il est classé n°1 des sites nationaux d'informations financières et économiques en ligne avec 47 millions de visites chaque mois (Source ACPM – Moyenne 2022).



[Page LinkedIn Boursorama](#)

Retrouvez l'actualité de Boursorama sur le site Internet : <http://groupe.boursorama.fr>

Contacts presse :

Publicis Consultants

Stéphanie Tabouis

06 03 84 05 03

stephanie.tabouis@publicisconsultants.com

Theresa Vu

01.44.82.46.13 / 06.60.38.86.38

theresa.vu@publicisconsultants.com